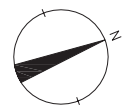
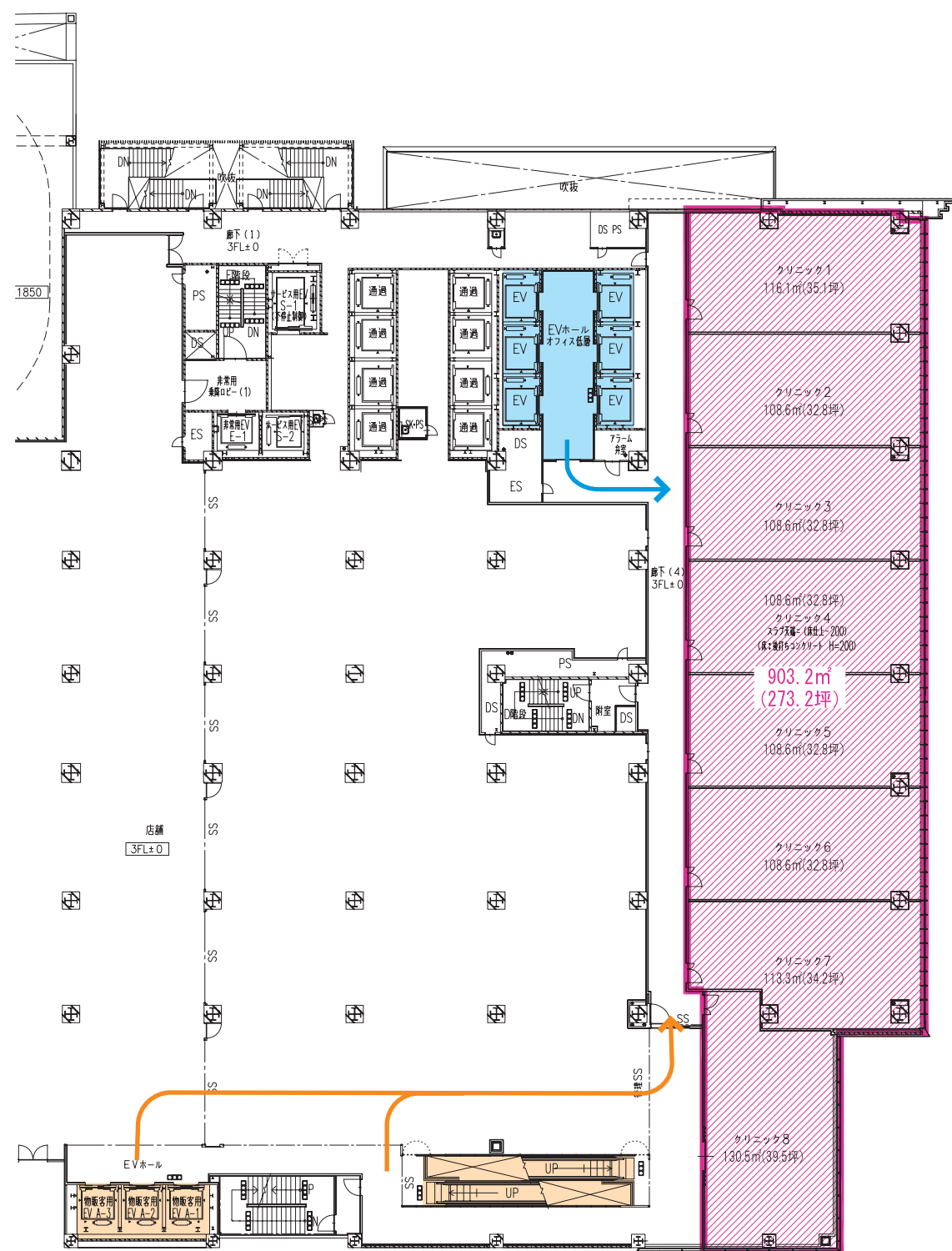


クリニックモール 平面図(3F 北側)



■今後の行政協議、実施設計の進捗にもない
リースラインおよび賃貸面積は変更の可能性があります

■パース外観は計画時イメージであり
実際とは多少異なる場合があります



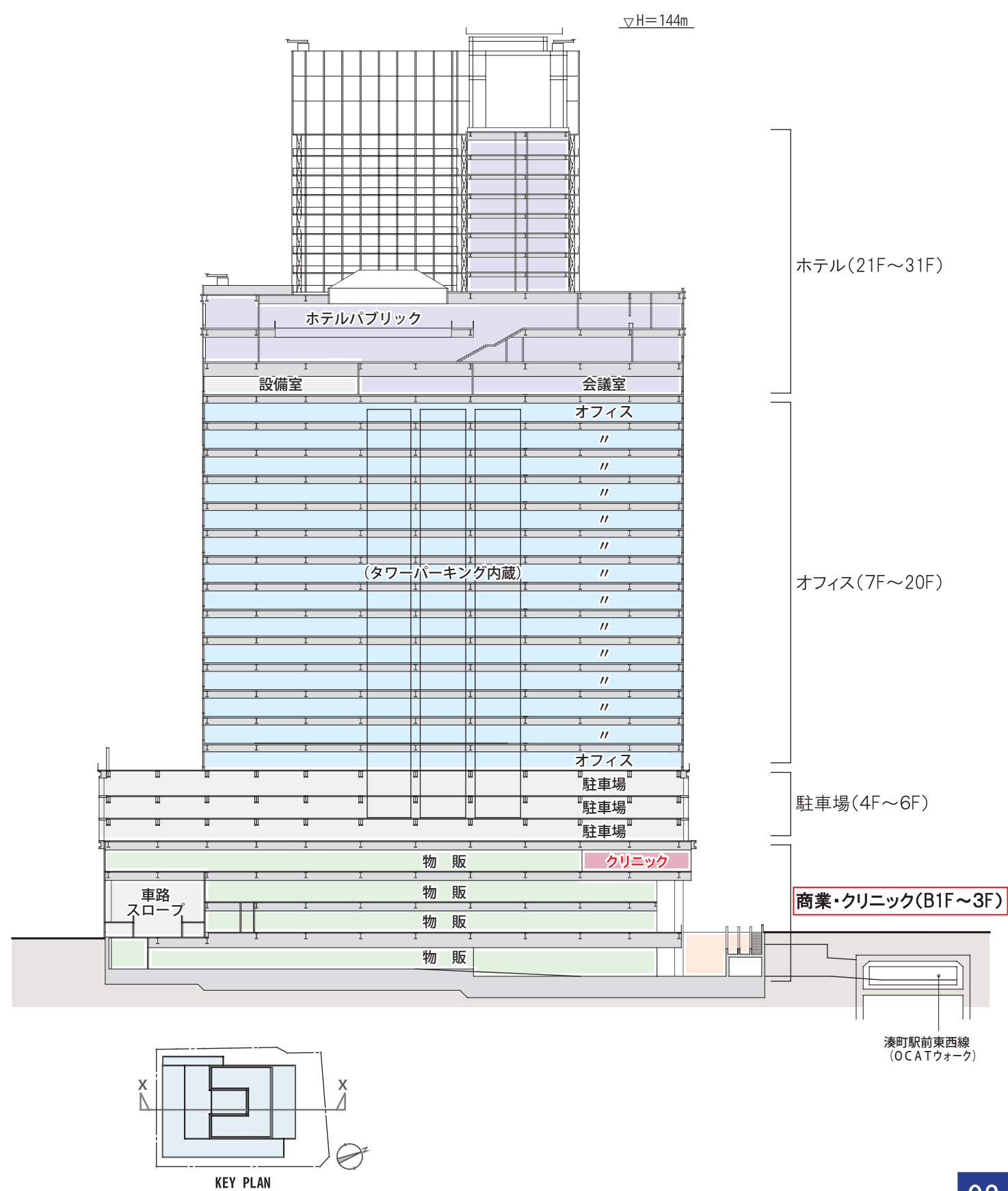
難波ターミナル直結の恵まれたロケーション
ミナミの新たなランドマークとなる大規模複合タワービルに
7診療科の新たなクリニックモールが誕生します



北側ファサード(千日前通り側)

マルチ難波ビル 断面図

大規模なオフィス・ホテル・商業施設が複合し、難波の新たなランドマークとなる、複合超高層ビルの3階にクリニックモールが誕生します



クリニックゾーンへの動線

難波地下街、各駅と地下で接続。雨天でも濡れずに快適にアクセスできます
ビル内部では、商業、オフィスゾーンの両方から直接来院できる動線を確保しています

